



รายงานผลการใช้จ่ายงบประมาณปี 2567 (งบ 2566 ไปพลางก่อน) ของ สป.อว.

ประสิทธิภาพการใช้จ่ายงบประมาณ พ.ร.บ. เทียบงบประมาณและแผน

เดือน: พ.ย. 66

(1) ▾

หน่วย: ล้านบาท

%เทียบกับงบประมาณทั้งหมด

%เทียบกับแผนการใช้จ่าย

งบประมาณ

4,556.0218

แผนใช้จ่าย

1,787.0939

39.22%

เบิกจ่าย

1,489.0045

32.68%

ใช้จ่าย

1,801.1075

39.53%



งบประมาณ (ประจำ)

4,487.8512

แผนใช้จ่าย

1,772.9859

39.51%

เบิกจ่าย

1,489.0045

33.18%

ใช้จ่าย

1,801.1075

40.13%



งบประมาณ (ลงทุน)

68.1706

แผนใช้จ่าย

14.1080

20.70%

เบิกจ่าย

0.0000

0.00%

ใช้จ่าย

0.0000

0.00%



ผลการใช้จ่ายงบประมาณตามกอง/ศูนย์/กลุ่ม (เรียงตาม % ใช้จ่ายต่อแผนจากมากไปน้อย)

| | กอง/ศูนย์/กลุ่ม | งบประมาณ | เงินงวด | แผนใช้จ่าย | เบิกจ่าย | ใช้จ่าย | %เบิกจ่าย/แผน | %ใช้จ่าย/แผน ▾ |
|-----|-----------------|------------|------------|------------|------------|------------|---------------|----------------|
| 1. | สบทศ. | 865.5717 | 865.5717 | 4.6148 | 2.4811 | 295.7364 | 53.76 | 6,408.43 |
| 2. | บค. | 1.0000 | 1.0000 | 0.0200 | 0.3135 | 0.3135 | 1,567.61 | 1,567.61 |
| 3. | กชค. | 42.1637 | 42.1637 | 0.8293 | 5.8924 | 5.9239 | 710.52 | 714.32 |
| 4. | ปว. | 13.2425 | 13.2425 | 2.4790 | 12.8017 | 12.8017 | 516.40 | 516.40 |
| 5. | สวจ. | 294.7105 | 294.7105 | 83.0670 | 294.7105 | 294.7105 | 354.79 | 354.79 |
| 6. | KNIT | 8.6000 | 8.6000 | 2.8430 | 4.2642 | 4.2642 | 149.99 | 149.99 |
| 7. | บุคลากร | 542.8271 | 542.8271 | 147.6241 | 196.2069 | 196.2069 | 132.91 | 132.91 |
| 8. | กกม. | 2.2433 | 2.2433 | 0.5912 | 0.4567 | 0.6107 | 77.25 | 103.29 |
| 9. | กตน. | 0.1572 | 0.1572 | 0.0304 | 0.0309 | 0.0309 | 101.63 | 101.63 |
| 10. | กยผ. | 6.8050 | 6.8050 | 4.0812 | 3.6556 | 3.6556 | 89.57 | 89.57 |
| 11. | กตร. | 1.9640 | 1.9640 | 0.1570 | 0.1255 | 0.1255 | 79.94 | 79.94 |
| 12. | กอก. | 61.4438 | 61.4438 | 24.0338 | 8.7384 | 18.5043 | 36.36 | 76.99 |
| 13. | กสค. | 1,958.8792 | 1,958.8792 | 1,224.2499 | 921.9607 | 922.6608 | 75.31 | 75.37 |
| 14. | สอ. | 2.7146 | 2.7146 | 0.4500 | 0.0855 | 0.3115 | 18.99 | 69.22 |
| 15. | ศปท. | 0.2063 | 0.2063 | 0.0347 | 0.0231 | 0.0231 | 66.57 | 66.57 |
| 16. | กรข. | 18.9788 | 18.9788 | 13.4057 | 0.8736 | 8.3886 | 6.52 | 62.57 |
| 17. | กคอ. | 22.5455 | 22.5455 | 4.3936 | 2.6039 | 2.6316 | 59.27 | 59.90 |
| 18. | กพร. | 1.8576 | 1.8576 | 0.3300 | 0.1945 | 0.1945 | 58.94 | 58.94 |
| 19. | กปว. | 420.8989 | 420.8989 | 54.6489 | 24.0991 | 24.4557 | 44.10 | 44.75 |
| 20. | กกต. | 51.2984 | 51.2984 | 23.3433 | 7.4600 | 7.4600 | 31.96 | 31.96 |
| 21. | กสป. | 8.3316 | 8.3316 | 2.1994 | 0.5384 | 0.5384 | 24.48 | 24.48 |
| 22. | กชน.ภย. | 13.6000 | 13.6000 | 0.2350 | 0.0258 | 0.0258 | 10.99 | 10.99 |
| 23. | สคช. | 108.0604 | 108.0604 | 98.1896 | 1.3905 | 1.4414 | 1.42 | 1.47 |
| 24. | สบว. | 10.0000 | 10.0000 | 3.0000 | 0.0190 | 0.0190 | 0.63 | 0.63 |
| 25. | คชท. | 17.8412 | 17.8412 | 12.1625 | 0.0531 | 0.0731 | 0.44 | 0.60 |
| 26. | AIT | 80.0805 | 80.0805 | 80.0805 | 0.0000 | 0.0000 | 0.00 | 0.00 |
| | รวมทั้งหมด | 4,556.0218 | 4,556.0218 | 1,787.0939 | 1,489.0045 | 1,801.1075 | 83.32 | 100.78 |

1 - 26 / 26



หมายเหตุ เชื่อมโยงหรือสเกลสีตาราง %ผลเงิน/ผลงาน เทียบแผน จะขึ้นหรือแสดง



< 60



60-80



> 80



รายงานผลการใช้จ่ายงบประมาณปี 2566 (ไปพลางก่อน) ตามผลผลิต/โครงการ

กอง/ศูนย์/กลุ่ม

เดือน: พ.ย. 66

(1)

ประสิทธิภาพการใช้จ่ายงบประมาณเทียบกับงบประมาณและแผน

หน่วย: ล้านบาท

%เทียบกับงบประมาณทั้งหมด

%เทียบกับแผนการใช้จ่าย

งบประมาณ

4,556.0218

แผนใช้จ่าย

1,787.0939

39.22%

เบิกจ่าย

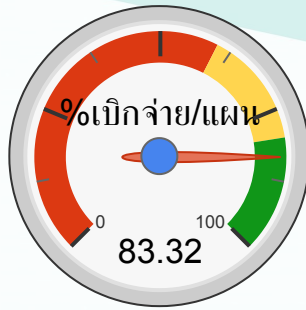
1,489.0045

32.68%

ใช้จ่าย

1,801.1075

39.53%



ผลการใช้จ่ายงบประมาณตามผลผลิต/โครงการ (เรียงตาม % ใช้จ่ายต่อแผนจากมากไปน้อย)

| ผลผลิต/โครงการ | งบประมาณ | เงินงวด | แผนใช้จ่าย | เบิกจ่าย | ใช้จ่าย | %เบิกจ่าย/แผน | %ใช้จ่าย/แผน |
|--|----------|----------|------------|----------|----------|---------------|--------------|
| 1. โครงการห้องเรียนวิทยาศาสตร์ในโรงเรียน โดยการกำกับดูแลของมหาวิทยาลัย (โครงการ วมว.) ระยะที่ 3 (กสค.) | 188.3321 | 188.3321 | 2.6828 | 102.1016 | 102.7016 | 3,805.78 | 3,828.15 |
| 2. สถาบันการศึกษาได้รับบริการเทคโนโลยีสารสนเทศทางการศึกษา (สบทส./คชท.) | 868.6687 | 868.6687 | 8.3018 | 2.5343 | 295.8095 | 30.53 | 3,563.20 |
| 3. โครงการเสริมสร้างศักยภาพของบุคลากรด้านวิทยาศาสตร์และเทคโนโลยี (สวจ.) | 294.7105 | 294.7105 | 83.0670 | 294.7105 | 294.7105 | 354.79 | 354.79 |
| 4. โครงการพัฒนาทักษะกำลังคนของประเทศ (กสค./กชล.) | 56.2619 | 56.2619 | 11.7408 | 23.0010 | 23.0492 | 195.91 | 196.32 |
| 5. รายการค่าใช้จ่ายบุคลากรสำนักงานปลัดกระทรวงการอุดมศึกษา วิทยาศาสตร์ วิจัยและนวัตกรรม | 542.8271 | 542.8271 | 147.6241 | 196.2069 | 196.2069 | 132.91 | 132.91 |
| 6. โครงการส่งเสริมกิจการอุทยานวิทยาศาสตร์ (นิคมธุรกิจวิทยาศาสตร์ภูมิภาค) (กปว.) | 161.6730 | 161.6730 | 0.5700 | 0.4882 | 0.7381 | 85.66 | 129.50 |
| 7. นโยบาย แผน กลไกและมาตรฐานเพื่อการพัฒนาด้านการอุดมศึกษา วิทยาศาสตร์ วิจัยและนวัตกรรม (หลายกอง) | 224.2574 | 224.2574 | 75.0681 | 64.1426 | 74.1217 | 85.45 | 98.74 |
| 8. โครงการผลิตบัณฑิตพันธุ์ใหม่ (กสค.) | 581.1682 | 581.1682 | 444.1582 | 343.9915 | 343.9915 | 77.45 | 77.45 |
| 9. โครงการป้องกันการทุจริตประพฤติดีมีชอบ และส่งเสริมคุณธรรมจริยธรรม (ศปท.) | 0.2063 | 0.2063 | 0.0347 | 0.0231 | 0.0231 | 66.57 | 66.57 |
| 10. บริหารจัดการเทคโนโลยีดิจิทัลและบริการเผยแพร่ข้อมูลสารสนเทศ (กรท. /กปว./สอ.) | 27.8286 | 27.8286 | 11.4415 | 0.7299 | 7.4829 | 6.38 | 65.40 |
| 11. โครงการสนับสนุนนักเรียนทุนรัฐบาลทางด้านวิทยาศาสตร์และเทคโนโลยี (กสค.) | 953.7395 | 953.7395 | 706.2900 | 447.3450 | 447.3450 | 63.34 | 63.34 |
| 12. ส่งเสริมการนำองค์ความรู้และเทคโนโลยีไปใช้ประโยชน์ (กปว.) | 65.3784 | 65.3784 | 1.2222 | 0.5244 | 0.6311 | 42.90 | 51.63 |
| 13. โครงการพัฒนาระบบข้อมูลขนาดใหญ่เพื่อพัฒนาคุณภาพอุดมศึกษาสำหรับการอุดมศึกษา วิทยาศาสตร์ วิจัยและนวัตกรรม (Big Data) (กรท.) | 3.8352 | 3.8352 | 2.4812 | 0.2681 | 1.2561 | 10.80 | 50.62 |
| 14. โครงการใช้เทคโนโลยี และนวัตกรรม เพื่อการบริหารจัดการฟาร์ม และสร้างความเป็นอัตลักษณ์ให้กับผลิตภัณฑ์ปศุสัตว์ภาคใต้ชายแดน (กปว.) | 4.4489 | 4.4489 | 0.1157 | 0.0499 | 0.0499 | 43.14 | 43.14 |
| 15. โครงการผลิตครูเพื่อพัฒนาท้องถิ่น (กสค./กชล.) | 82.3689 | 82.3689 | 44.8129 | 8.5532 | 8.5532 | 19.09 | 19.09 |
| 16. โครงการส่งเสริมและขับเคลื่อนการดำเนินงานความร่วมมือระหว่างประเทศด้านการอุดมศึกษา วิทยาศาสตร์ วิจัยและนวัตกรรม (กคต.) | 16.3007 | 16.3007 | 4.9042 | 0.8195 | 0.8195 | 16.71 | 16.71 |
| 17. โครงการจัดตั้งวิทยสถานด้านวิทยาศาสตร์แห่งประเทศไทย (กยผ.) | 0.4000 | 0.4000 | 0.2000 | 0.0250 | 0.0250 | 12.50 | 12.50 |
| 18. โครงการพัฒนาศักยภาพอาจารย์และบุคลากรอุดมศึกษา (กสป.) | 3.5625 | 3.5625 | 0.7834 | 0.0942 | 0.0942 | 12.02 | 12.02 |
| 19. โครงการยุวชนสร้างชาติ (กชน.ภย.) | 13.6000 | 13.6000 | 0.2350 | 0.0258 | 0.0258 | 10.99 | 10.99 |
| 20. โครงการสนับสนุนทุนเพื่อขยายโอกาสทางการศึกษาระดับอุดมศึกษา (กสค.) | 109.3943 | 109.3943 | 10.0310 | 0.9840 | 1.0360 | 9.81 | 10.33 |
| 21. โครงการส่งเสริมการใช้ประโยชน์ความร่วมมือกับต่างประเทศในการพัฒนาทุนมนุษย์ (กคต.) | 3.3310 | 3.3310 | 0.2610 | 0.0110 | 0.0110 | 4.20 | 4.20 |
| 22. โครงการการส่งเสริมศักยภาพผู้ประกอบการธุรกิจนวัตกรรมรายใหม่ระหว่างกิจการขนาดใหญ่และมหาวิทยาลัย (Bussiness Brotherhood) (กปว.) | 8.9990 | 8.9990 | 0.0100 | 0.0004 | 0.0004 | 3.85 | 3.85 |
| 23. โครงการจัดตั้งสถาบันไทยโคเซ็น (สคช.) | 108.0604 | 108.0604 | 98.1896 | 1.3905 | 1.4414 | 1.42 | 1.47 |
| 24. โครงการผลิตและพัฒนาากำลังคนอุดมศึกษาเพื่อเพิ่มขีดความสามารถในการแข่งขันของประเทศ (กสค./ AIT) | 103.6321 | 103.6321 | 84.5927 | 0.8325 | 0.8325 | 0.98 | 0.98 |
| 25. โครงการจัดตั้งวิทยสถานด้านสังคมศาสตร์ มนุษยศาสตร์ และศิลปกรรมศาสตร์แห่งประเทศไทย (สบว.) | 10.0000 | 10.0000 | 3.0000 | 0.0190 | 0.0190 | 0.63 | 0.63 |
| 26. โครงการสร้างและพัฒนาวิสาหกิจในระยะเริ่มต้น (กปว.) | 38.6655 | 38.6655 | 22.6580 | 0.1325 | 0.1325 | 0.58 | 0.58 |
| 27. โครงการเร่งรัดและขยายผลการจัดหลักสูตรพัฒนาบุคลากรตามแนวทาง CWIE+EEC Model Type A (CWIE+EEC Model Type A Master Class) ในสถาบันอุดมศึกษา (กคอ.) | 3.2010 | 3.2010 | 0.3000 | 0.0000 | 0.0000 | 0.00 | 0.00 |
| 28. โครงการพัฒนามหาวิทยาลัยไซเบอร์ไทย เพื่อการจัดการเรียนการสอนในระบบเปิด (Thai-MOOC) (คชท.) | 13.0000 | 13.0000 | 8.2100 | 0.0000 | 0.0000 | 0.00 | 0.00 |
| 29. โครงการพัฒนานวัตกรรมเพื่อการพัฒนาภาค (กปว.) | 57.6801 | 57.6801 | 14.1080 | 0.0000 | 0.0000 | 0.00 | 0.00 |
| 30. โครงการศูนย์พัฒนาผู้ประกอบการนวัตกรรมและถ่ายทอดเทคโนโลยี อุทยานวิทยาศาสตร์ มหาวิทยาลัยพะเยา (กปว.) | 10.4905 | 10.4905 | 0.0000 | 0.0000 | 0.0000 | - | - |

รวมทั้งหมด

4,556.0218

4,556.0218

1,787.0939

1,489.0045

1,801.1075

83.32

100.78

หมายเหตุ เข้มไม่สัหรือสเกลสีตาราง %ผลเงิน/ผลงาน เทียบแผน จะชี้หรือแสดง

< 60

60-80

> 80

1 - 30 / 30

ที่มา: ข้อมูลจากระบบ MIS New GFMS Thai และกลุ่มงานคลัง สป.อว. ประมวลข้อมูลโดยกองยุทธศาสตร์และแผนงาน สป.อว.